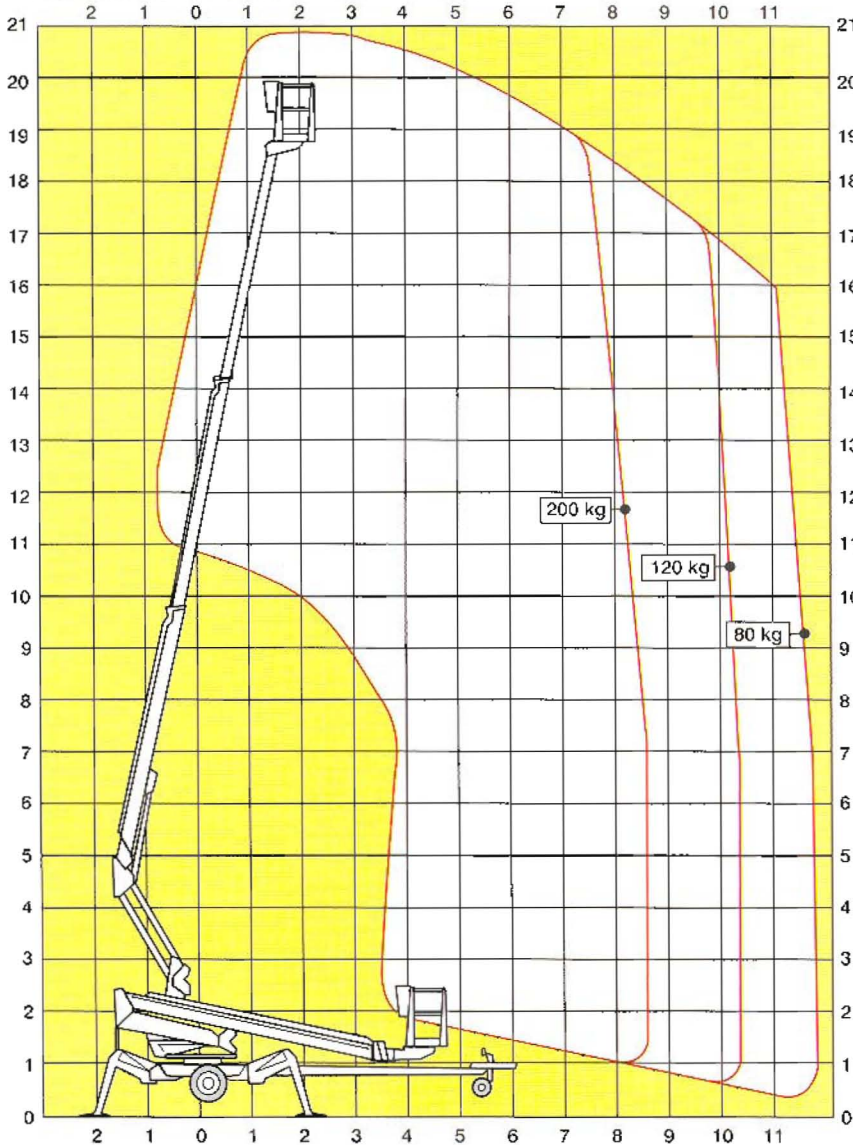


DINO 210 XT

Der DINO von heute, stark im Dschungel der Stadt



Technische Daten



Maximale Arbeitshöhe	21.00 m
Maximale Plattformhöhe	19.00 m
Seitliche Reichweite, lastabhängig, mit 80 kg Korblast	11.70 m
Maximale Korbnutzlast	215 kg
Abmessung des Arbeitskorbes	TxBxH: 0,7x1,3x1,1 m
Schwenkbereich der Arbeitsbühne	endlos
Korbschwenkung, elektrisch	2 x 45 °
Steuerung über Proportionalventile	stufenlos
Transportbreite	1.92 m
Transporthöhe	2.18 m
Transportlänge	7.55 m
Gesamtgewicht	2330 kg
Abstützmaße	BxL 3,88x3,88 m
Steigfähigkeit des Fahrtriebs	25 %
Anschlusswert	220-240 V/ 10 A
Steckdosen im Arbeitskorb	standard
Fahrtrieb	standard



Zwei voneinander unabhängige Antriebsarten, 230 Volt Elektroantrieb und mittels Benzinmotor mit Extrapumpe, für alle Funktionen des Dino 210 XT



Seitlich an der Zugdeichsel befindet sich das Bedienpult für die Betätigung des hydraulischen Fahrtriebs zum leichten manövrieren der Maschine.



Das einmalige Abstützsystem ermöglicht das Aufstellen auch in schwierigem Gelände bei geringen Abstützmaßen.



Technische Änderungen vorbehalten.

Hersteller

DINO Lift

Dino Lift Oy, Raikkolantie 145, FIN-32210 Loimaa, Finland
Tel. +358-2-762 5900, Fax +358-2-762 7160
E-mail: dino@dinolift.com, Internet: <http://www.dinolift.com>

Händler

Ihr Kompetenzpartner für Arbeitsbühnen.
AMH Jürgen Lutat

Hauptstraße 61 - 02730 Ebersbach

Tel.: +49 3586 / 765665 - Fax: +49 3586 / 765666
Funktelefon: +49 172 / 3537311

E-Mail: info@amh-lutat.de - www.amh-lutat.de