

# DINO<sup>®</sup> 160xt



**DINO Lift<sup>®</sup>**

*Get Lifted<sup>™</sup>*

**XT-SERIE**

# DINO® 160XT



**Große seitliche Reichweite bei voller Korblast**  
 – optimierbar für ein sicheres Erreichen der Arbeitsposition.

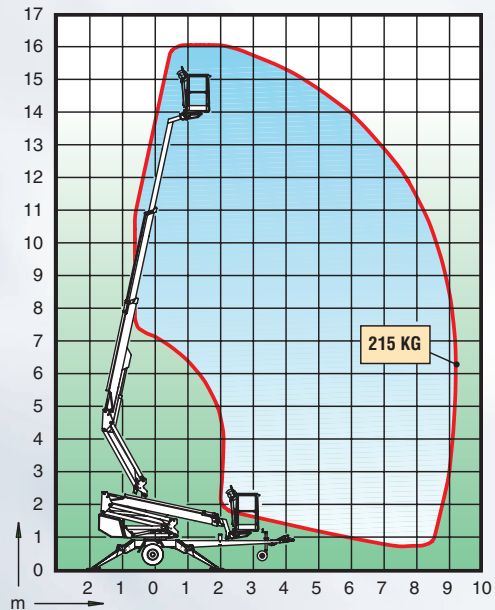


**Kompakt und wendig**  
 – leicht zu transportieren und zu bewegen.



**Stufenlose Steuerung mit einem Joystick**  
 – garantiert exakte Steuerung des Geräts.

## Technische Daten



Max. Arbeitshöhe	16,0 m
Max. Plattformhöhe	14,0 m
Max. seitliche Reichweite	9,1 m
Abstützbreite	3,8 m
Korblast	215 kg
Plattformgröße	0,7 x 1,3 m
Drehbereich	endlos
Korbschwenkung	90°
Steuerung über Proportionalventile	proportional
Transportlänge	5,99 m
Transportbreite	1,80 m
Transporthöhe	2,29 m
Gewicht	1960 kg
Fahrtrieb	standard
Steckdosen im Arbeitskorb, 230 V	standard
Elektromotor	standard
Benzinmotor	optional
Dieselmotor	optional
Steigfähigkeit des Fahrtriebs	25 %

Technische Änderungen vorbehalten.

Die Dinos der XT-Serie sind stabile und vielseitige Anhängerbühnen.

Dank Scherengelenk, Teleskoparm und stufenloser Steuerung lassen sich auch anspruchsvolle Arbeitsstellen mühelos und sicher erreichen, und dies selbst über Hindernisse hinweg und an beengten Einsatzorten.

Das Scherengelenk ermöglicht eine senkrechte Bewegung des Arbeitskorbs von 2,5 Metern.

**DINO Lift®**

Dinolift Oy • Raikkolantie 145  
 FI-32210 LOIMAA • FINNLAND

Tel. + 358 2 76 25 900

Fax + 358 2 76 27 160

Internet [www.dinolift.com](http://www.dinolift.com)